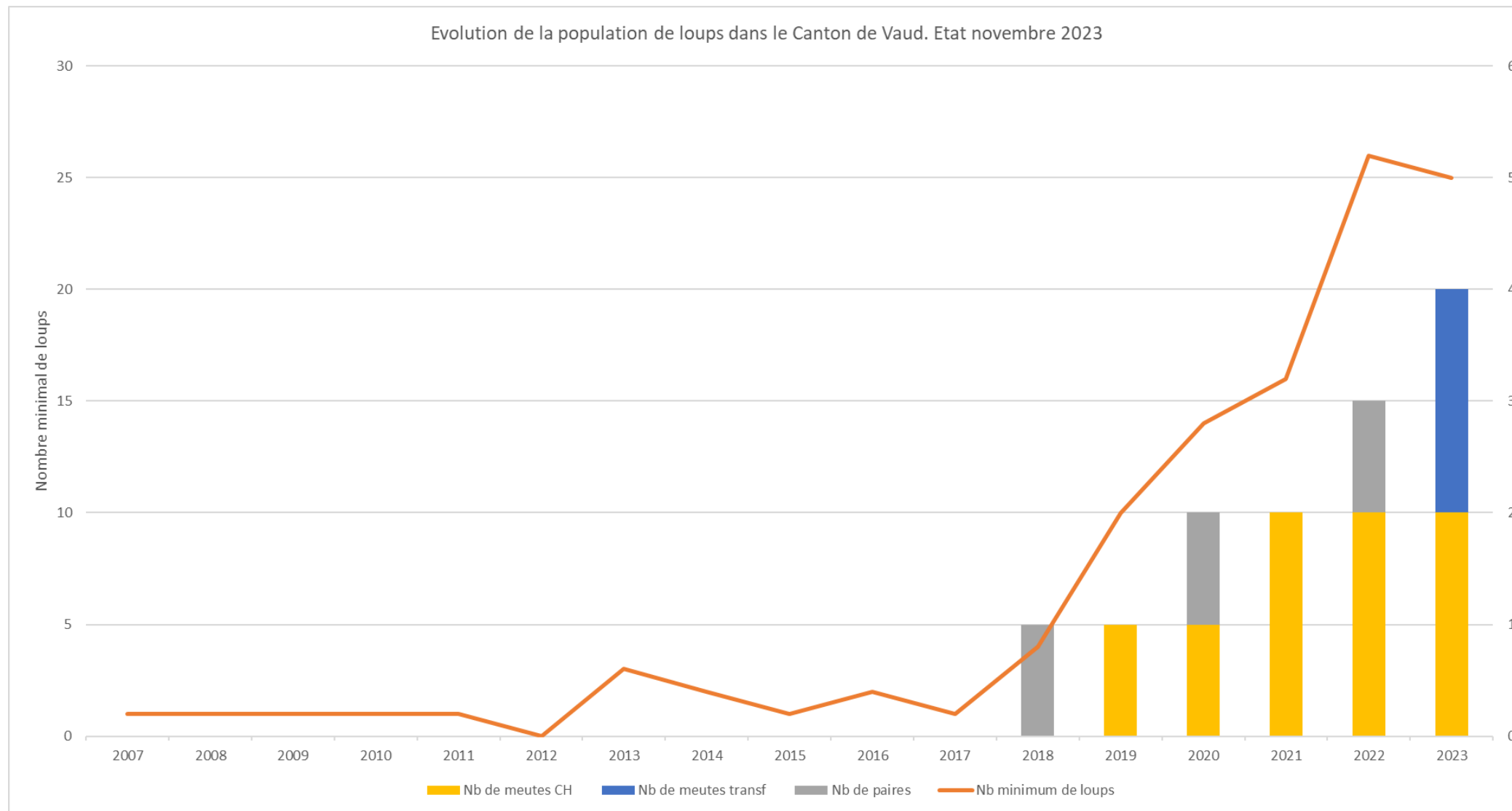


Dialogplattform Weidemanagement und Grossraubtiere: Mid-Term-Conference



Monitoring: évolution des populations



Situation VD

Légende

Individus identifié génétiquement depuis le 01.01.23

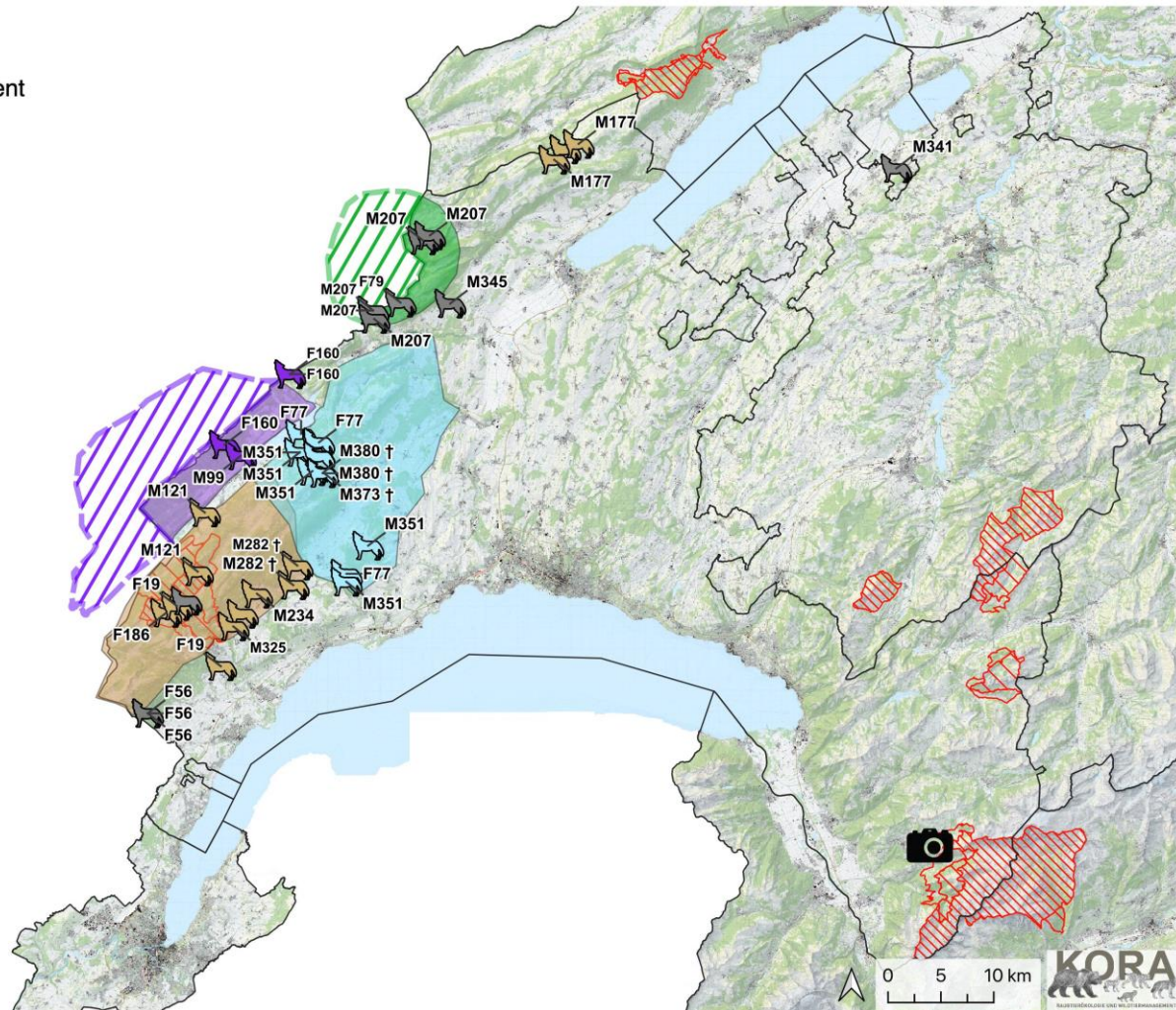
-  Marchairuz
-  Mont Tendre
-  Origine inconnue
-  Risoud

Territoires

-  Joux/Suchet
-  Joux/Suchet (FR)
-  Marchairuz
-  Mont Tendre
-  Risoud
-  Risoud (FR)

Districts francs

-  Gebiet mit integralen Schutzbestimmungen
-  Gebiet mit partiellen Schutzbestimmungen
-  Wildschadenperimeter



Etat le 22.11.2023

Réflexions menées sur les évolutions structurelles de l'économie alpestre

L'évolution de l'estivage dans le Canton de Vaud :

- 625 exploitations d'estivage dont 31 avec ovins; 300 dans le Jura vaudois et 325 dans les Préalpes.
- Env. 10 % des exploitations avec bovins mettent en place volontairement une mesure de protection, principalement pour les veaux et les jeunes bovins (p.ex. rentrer le bétail la nuit). La majorité des exploitations a poursuivi les mesures mises en place en 2022.
- Légère augmentation des PN bovins sur l'ensemble des estivages entre 2020 et 2023. Une diminution globale des veaux et jeunes bovins estivés depuis la présence des loups ne peut pas être constatée.

Plan d'action Loup 2023 (PA 2023): politique loup de l'Etat de Vaud en 2023

Ligne générale : pistes pour arriver à gérer la nécessaire coexistence avec le loup

8 axes:

- a) Monitoring local
- b) Mesures de protection des troupeaux
- c) Effarouchement
- d) Indemnisation et allègement de la charge mentale
- e) Renforcement du corps de police faune-nature, gestion, tirs
- f) Collaboration avec la Confédération
- g) Evolutions structurelles de l'économie alpestre
- h) Communication

PA2023 sera révisé pour 2024



25.93

inHg ↑



62°F



08/24/2022

12:00AM

IPRA

FJML

Cadastre des ouvrages de protection (COP)

Tir d'effarouchement traumatique (TEFT) - FJML



- **51 pièges photo du KORA (mandataire DGE) posés et gérés par KORA et SFP**
- **Dizaine d'évènements de vols ou de dommages à ces pièges ou à du matériel connexe en 2023; plaintes déposées**

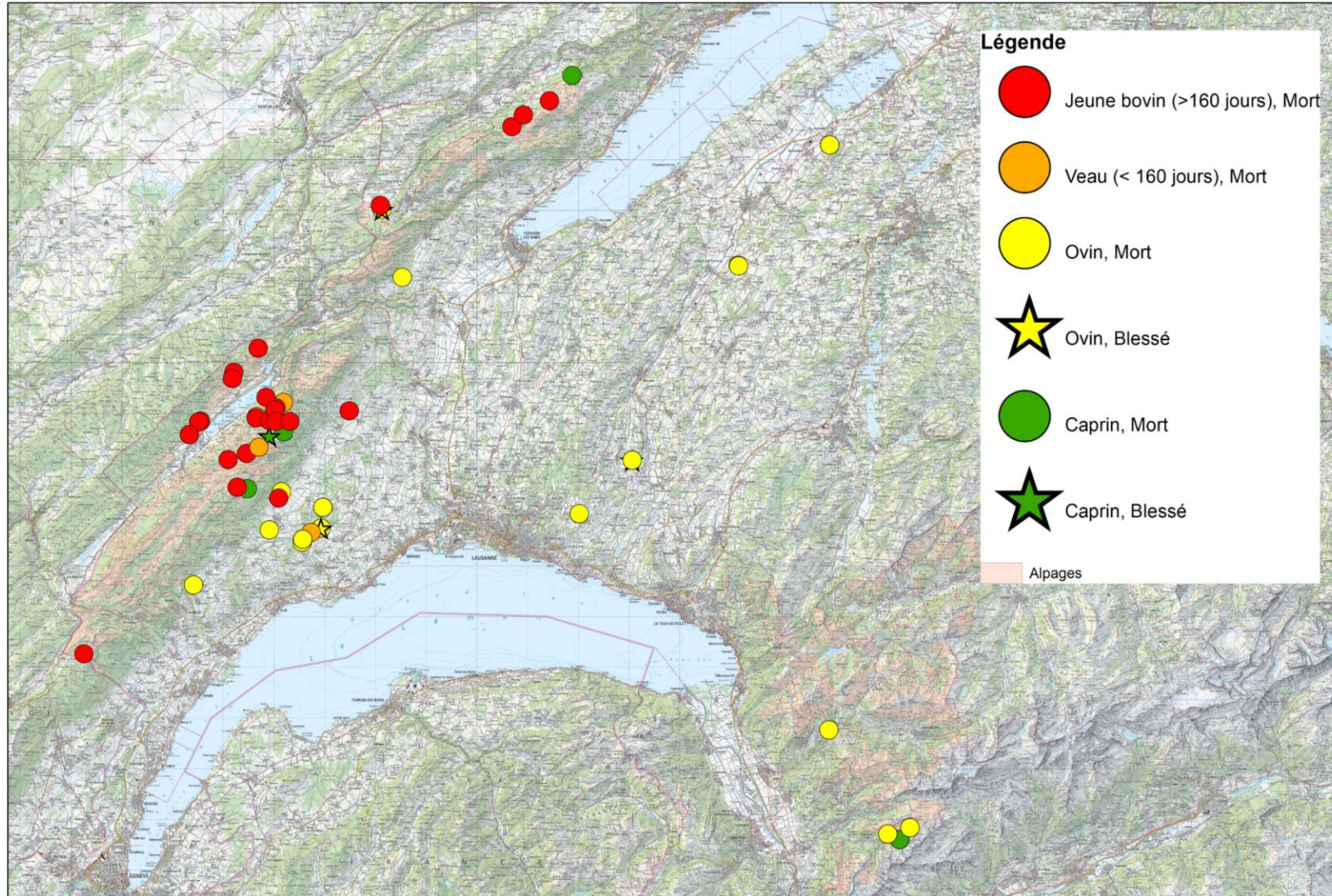
- **230 pièges photo de FJML (mandataire DGAV) dans le Jura vaudois**
- **Vingtaine d'évènements de vols ou de dommages à ces pièges ou à du matériel connexe en 2023**

- **36 pièges audio installés et gérés par wls.ch sur l'ensemble du Jura vaudois**

- **Pose de colliers GPS sur des loups -> KORA projet «Wolves&Cattles»**

- **Plus de 300 échantillons (salive, crottes, urine, poils, tissus, etc.) prélevés dans le canton de Vaud en 2023**

Prédations



Bilan provisoire des prédatons

Nombre d'attaques occasionnées par le loup sur des animaux de rente du 1 ^{er} janvier au 14 novembre 2022		
	Animaux morts	Animaux blessés
Alpes	2 jeunes bovins (>160 jours) 7 ovins 8 caprins	2 ovins 2 caprins
Plateau	8 ovins 1 caprin	1 jeune bovin (>160 jours)
Jura	20 jeunes bovins (>160 jours) 1 veau (<160 jours) 14 ovins 1 caprin	4 jeunes bovins (>160 jours) 2 ovins
Total	62	11

Indemnisations loup 1.1.2022 – 31.10.2022 (état au 14.11.22)
CHF 109'682.-

Nombre d'attaques occasionnées par le loup sur des animaux de rente du 1 ^{er} janvier au 16 novembre 2023		
	Animaux morts	Animaux blessés
Alpes	7 ovins 5 caprins	
Plateau	1 jeune bovin (>160 jours) 15 ovins	2 ovins
Jura	22 jeunes bovins (>160 jours) 4 veaux (<160 jours) 22 ovins 3 caprins	2 ovins 1 caprin
Total	79	5

Indemnisations loup 1.1.2023 – 31.10.2023 (état au 16.11.23)
CHF 121'705.- (y.c. les forfaits de CHF 600.-)

Évaluation qualitative de l'efficacité des mesures, opportunités et risques

LOUP	Protégé	Non protégé	Total
Menu bétail	8	11	19
Daim	0	0	0
Bovin >14j	25	0	25
Bovin <14j	0	0	0
Total	33	11	44

+2 attaques menu bétail pas informées

Mesures de protection entreprises en 2023

	2022		2023	
	Demandes	CHF	Demandes	CHF
Mesures avec un financement DGAV par arrêté				
Parc de protection	6	26 000	10	41 000
Surveillance nocturne / rentrer le bétail	15	35 000	36	160 000
Chiens de protection	7	46 000	9	80 000
Total	28	107 000	55	281 000
<i>dont menu bétail</i>	12	69 000	25	152 000
<i>dont bovins</i>	16	38 000	30	129 000
Mesures avec un financement fédéral prévu	24	104 000	33	159 000
<i>dont menu bétail</i>	22	69 000	30	152 000
<i>dont bovins</i>	2	35 000	3	6 900

Les mêmes exploitations en SAU ou estivage peuvent demander un soutien pour plusieurs mesures.
Le financement fédéral 2023 n'est à ce jour pas encore assuré et les montants sont estimés.